

Duracon L Plus (3-6 mm)



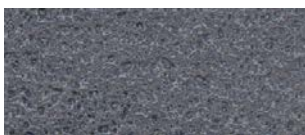
Standard fargekart



Arabian Yellow 354



Forest Green 754



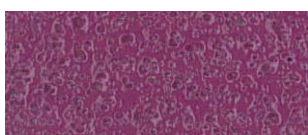
Dark Grey 281



Tile Red 637



Mid Grey 280



Traffic Purple



Traffic Blue 466

De virkelige fargene kan avvike noe fra eksemplene vist over. Kontakt Flowcrete Norway for fargeprøver eller spesiell fargetilpasning.

Strukturert overflate

Beskrivelse

Duracon L Plus er et fugefritt acrylbasert gulvbelegg, hvor ulike grader av sklisikring kan tilbys.

Bruksområder

Duracon L Plus er velegnet på steder med middels til tung belastning, med tanke på slitestyrke og kjemikalier.

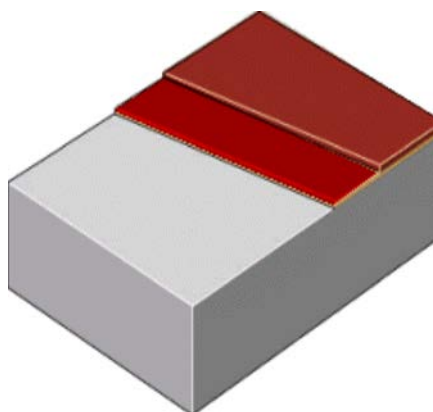
Benyttes i verksted, lastesoner, kjøreganger, kjemisk industri, slakterier, meierier, og øvrig næringsmiddel, etc.

Fordeler

- Rask installasjon
- Sklisikker overflate
- Fugefri og hygienisk overflate
- Lett å rengjøre og vedlikeholde
- God slitestyrke
- God kjemikaliebestandighet

System design

Duracon L Plus



Produkt informasjon

Produkt: Duracon L Plus
Finish: Silkematt
Tykkelse: 4 - 8 mm
Farge: _____
Påføres i henhold til produsentens bruksanvisning.
Produsent: Alteco Technik GmbH Tyskland
Telefon Kundeservice: +47 64 86 08 30

Utførelse

Utførelse skal gjøres av en godkjent Flowcrete entreprenør. Få informasjon om våre entreprenører ved å kontakte Flowcrete Norway eller gå inn på www.flowcrete.com.

Produkter som inngår i systemet (ca 5 mm)

Primer: Duracon primer (101,107,108)	0,3 - 0,5 kg/m ²
Belegg: Duracon 203	1,5 kg/m ²
SNL Filler,	3,0 kg/m ²
Sand 0,4-1,2 mm.	6,0 kg/m ²
Topp: Deckshield Rapide Topcoat	ca 0,9 kg/m ²

Installasjon

Installasjonen skal utføres av våre godkjente entreprenører. Kontakt oss for informasjon om disse.

Flowcrete har fokus på dine behov

Flowcrete Group plc er verdensledende på spesialgulvsystemer til industri og næringsliv. Systemer som kan leveres er blant annet: overflatedampmembraner, dekorative gulvoverflater, fugefrie terrazzogulv, belegg i parkeringshus og korrosjonsbeskyttelsessystemer for å nevne noen. Vårt mål er å finne en gulvløsning som dekker alle dine behov.

Gulvdesigntjenester

Spesielle firmafarger og design kan produseres på bestilling.

Krav til underlag

Underlaget må ha en trykkfasthet på minimum 25N/mm², og være fri for sementslam, støv og andre forurensinger. Maks RF 95 %, ikke avgi damp og være uten grunnvannstrykk. Hvis det ikke finnes dampspærre, kan Duracon 108 benyttes som primer for Duracon SL - systemet. Overflaten må være tørr.

Teknisk informasjon

Data som følger er typiske verdier oppnådd under tester i laboratorium ved 20 °C og 50% relativ fuktighet (RF).

Branngodkjenning	B _{FL} - s1	EN 13501-1
Inntrykningsmotstand	10 Nm	EN ISO 6272
Slitasjemotstand	> 1 cm ³	EN 13892-5
Temperaturbestandighet	Tåler temperaturer opp til 50°C	
Vanngjennomtrengelighet	Null – Karsten test (ugjennomtrengelig)	
Hefffasthet	> 2.5 N/mm ²	EN 13892-8
Kjemikaliebestandighet	God bestandighet mot syrer og de fleste kjemikalier unntatt løsemidler. (sjekk evt. kjemikalieresistenstlista)	
Trykkfasthet	85 N/mm ² (NS-EN 13892-6)	
Sklisikkerhet	Tørr >40 lavt skli potensiale Våt >40 lavt skli potensiale (i samsvar med HMS og UKSRG retningslinjer)	

I samsvar med BS 8204-6/FeRFA kategori 4.

Herdetid (per lag)

Gangtrafikk	1 timer
Full trafikk og kjemisk herding	2 - 3 timer

For installasjon under -10°C, kontakt Flowcrete Norway

Etterbehandling - Rengjøring og vedlikehold

Rengjør regelmessig med en- eller tohodet roterende børste(r). Bruk et mildt alkalisk vaskemiddel.

Miljøhensyn

Det herdede systemet representerer ingen miljøfare for helse eller omgivelsene. Den lange levetiden og de fugefrie flatene reduserer behovet for reparasjoner, vedlikehold og vask. Miljø- og helse spørsmål under produksjon og installasjon kontrolleres av Flowcrete ansatte og sertifiserte og erfarne entreprenører.

Ytterligere informasjon

For å sikre at gulvet du velger tilfredsstiller dine behov, ber vi om at du kontakter våre tekniske rådgivere Tlf.: 6486.0830. Gå gjerne inn på vårt nettsted www.flowcrete.no for mer informasjon om de mest varige og beste gulvene på markedet.