

Duracon BC (3-6 mm)



Strukturert overflate

Beskrivelse

Duracon BC er et slitesterkt og hurtigherdende acrylbelegg med sklisikker overflate. Dekorativt med farget sand og klar acryl som bindemiddel. Belegget er klart til bruk etter 2 timer.

Bruk

Egnet for middels til tung belastning. Våt produksjon, næringsmiddel, storkjøkken, verksted. Silkematt finish.

Fordeler:

- Rask installasjon
- Sklisikkert
- Fugefri og hygienisk overflate
- Dekorativ finish
- Enkel å vedlikeholde
- Meget god slitestyrke
- God bestandighet mot kjemikalier
- God fargestabilitet

Fargekart:

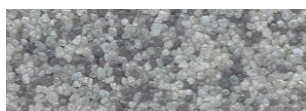
Industri



Yellow 7400



Green 7300



Grey 7100



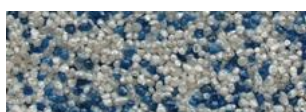
Grey 7120



Grey 7600



Red 7500



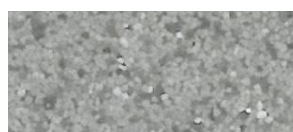
Blue 7750



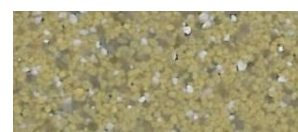
Grey 7770

De virkelige fargene kan avvike noe fra eksemplene vist over. Kontakt Flowcrete Norway for fargeprøver eller spesiell fargetilpasning.

Offentlig Miljø



Light Grey 701



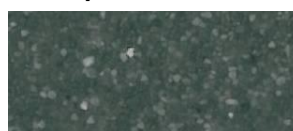
Biscuit 102



Mid Grey 702



Beige 101



Dark Grey 703



Grass Green 601



Black 901



Mid Blue 501

Produkt informasjon

Produkt: Duracon BC
Finish: Silkematt
Tykkelses: 3-6 mm
Farge: Se fargekart

Påføres i henhold til produsentens bruksanvisning.
Produsent: Alteco Technik GmbH Tyskland
Distributør: Flowcrete Norway AS
Telefon: Kundeservice +47 64 86 08 30

Produkter som inngår i systemet (ca 4 mm)

Primer: Duracon Primer (101,107,108)	0.3-0.5 kg/m ²
Tilslag: Farget sand	0.5 kg/m ²
Belegg: Duracon Bindemiddel (205)	1,2 kg/m ²
SNL Filler, Farget sand str. 7 (0.7-1.2mm)	2,4 kg/m ² 4,5 kg/m ²
Sealer: Duracon Topplakk (304)	0.7 < kg/m ²

Ved høy temperatur (50-70 oC) bør Duracon 205 og 304, byttes ut med Duracon 203 og 319.

Installasjon

Installasjonen skal utføres av våre godkjente entreprenører. Kontakt oss for informasjon om disse.

Flowcrete har fokus på dine behov

Flowcrete Group er verdensledende på gulvsystemer til industri og næringsliv. Systemer som kan leveres er blant annet: overflatedampmembraner, dekorative gulvoverflater, fugefrie terrazzogulv, belegg i parkeringshus og korrosjonsbeskyttelsessystemer for å nevne noen. Vårt mål er å finne en gulvløsning som dekker alle dine behov.

Krav til underlag

Underlaget må ha en trykkfasthet på minimum 25N/mm², og være fri for sementslam, støv og andre forurensinger. Maks RF 95 %, ikke avgi damp og være uten grunnvannstrykk. Hvis det ikke finnes dampspærre, kan Duracon 108 benyttes som primer for Duracon BC - systemet. Overflaten må være tørr.

Viktig

Flowcretes produkter er garantert mot produksjons- og materialfeil, og selges i henhold til våre standard salgs- og leveringsvilkår. Kopi av vilkår sendes ut på forespørsel.

Teknisk informasjon

Data som følger er typiske verdier oppnådd under tester i laboratorium ved 20 °C og 50% relativ fuktighet (RF).

Branngodkjenning	B _{FL} - s1	EN 13501-1
Inntrykningsmotstand	10 Nm	EN ISO 6272
Slitasjemotstand	Maks slitasjedybde <50µm	EN 13892-4
Temperaturbestandighet	Tåler temperaturer opp til 70°C (6mm)	
Vanngjennomtrengelighet	Null – Karsten test (ugjennomtrengelig)	
Trykkfasthet	60 N/mm ²	EN 13892-2
Bøystrekk	20 N/mm ²	EN 13892-2
Strekkfasthet	15 N/mm ²	BS 6319-7
Hefffasthet	> 2.5 N/mm ²	EN 13892-8
Kjemikaliebestandighet	God bestandighet mot syrer og de fleste kjemikalier tattatt løsemidler. (sjekk evt. kjemikalieresistenslista)	
Sklisikkerhet	Metoden er beskrevet i BS 7976-2 (typiske verdier for 4-s gummihjul)	Tørr >40 lavt skli potensiale Våt >40 lavt skli potensiale (i samsvar med HMS og UKSRG retningslinjer)

I samsvar med BS 8204-6/FeRFA kategori 6.

Herdetid (per lag)

Gangtrafikk	1 timer
Full trafikk og kjemisk herding	2 - 3 timer

For installasjon under -10°C, kontakt Flowcrete Norway

Etterbehandling - Rengjøring og vedlikehold

Rengjør regelmessig med en- eller tohodet roterende børste(r). Bruk et mildt alkalisk vaskemiddel.

Miljøhensyn

Det herdede systemet representerer ingen miljøfare for helse eller omgivelsene. Den lange levetiden og de fugefrie flatene reduserer behovet for reparasjoner, vedlikehold og vask. Miljø- og helse spørsmål under produksjon og installasjon kontrolleres av Flowcrete ansatte og sertifiserte og erfarne entreprenører.

Ytterligere informasjon

For å sikre at gulvet du velger tilfredsstiller dine behov, ber vi om at du kontakter våre tekniske rådgivere Tlf.: 64 86 08 30. Gå gjerne inn på vårt nettsted www.flowcrete.no for informasjon om de mest varige og beste gulvene på markedet.