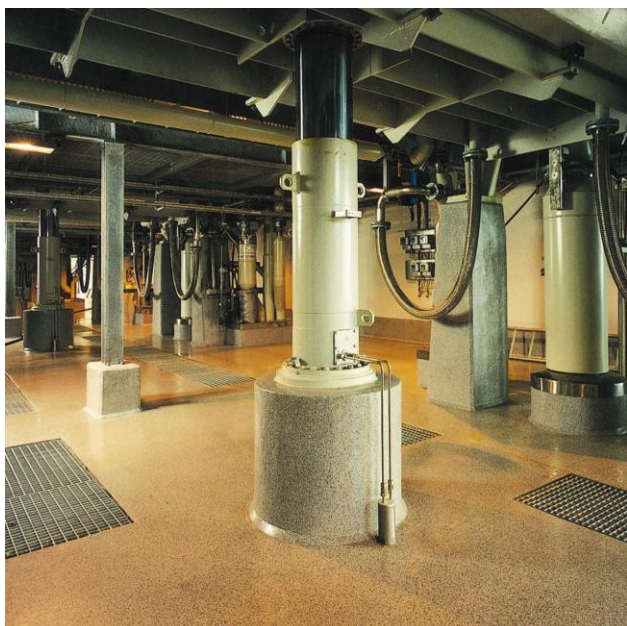
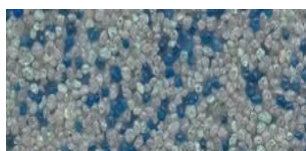


Peran Struktur Dekor (2-7 mm)



Standard fargekart



Blue 5200



Grey 5770



Yellow 5400



Green 5300



Grey 5100



Grey 5120



Grey 5600



Red 5500

De virkelige fargene kan avvike noe fra eksemplene vist over. Kontakt Flowcrete Norway for fargeprøver eller spesiell fargetilpassning.

Beskrivning

Peran Struktur Dekor er et sandfyltbelegg av tokomponent epoxy og polyuretaninnfarget sand. Leggs i tykkelse 2-7 mm.

Bruksområde

Peran Struktur Dekor passer både i tørre og våte miljøer med tung trafikk, hvor det stilles krav til høy slitstyrke og slagfasthet, f.eks. verksteder med truckkjøring, Nærings- middelsindustri, messer, papirindustri, verkstedindustri og stormarknader.

Peran Struktur Dekor, som har en høyere sklisikringsgrad enn Peran STB Compact, passer spesielt våte miljøer med tung trafikk.

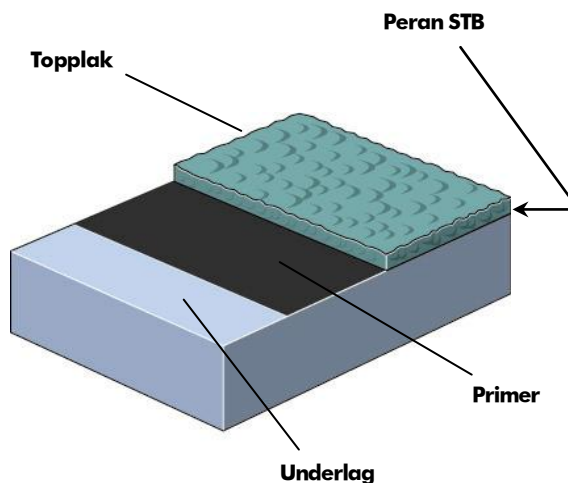
Fordeler

- Høy ripefasthet
- Stor fleksibilitet i valget av overflater
- Høy slitstyrke
- Høy kjemikalieresistens
- Fugfri overflate
- Vanntett, tåler kraftig rengjøringsmetoder
- Slitesterk overflate for rullende trafikk
- Dekorativt industrigulvsystem i flere farger

Referanser

Denofa Lilleborg Fredrikstad, Coca Cola Lørenskog, Sentralsykehuset Østfold, Hasselblad, ABB, Apoteksbolaget, Elektro Skandia, Harald Nyborg, Hedbergs Bil, IKEA, Volvo

Systemdesign



Produkt informasjon

Produkt: Peran Struktur Dekor

Finish: Blank

Tykkelse: 2 - 7 mm

Farge: Se fargekart

Påføres i henhold til produsentens bruksanvisning.

Produsent: Flowcrete UK Ltd

Telefon: +47 64860830

Utførelse

Utførelse skal gjøres av en godkjent Flowcrete entreprenør. Få informasjon om våre entreprenører ved å kontakte Flowcrete Norway eller gå inn på www.flowcrete.no.

Produkter som inngår i dette systemet

Primer:	Flowprime: 0.3 kg/m ² Farget sand str 5 forbruk 0.5 kg/m ²
Belegg:	Peran STC + Peran STC Filler: 2 kg/m ² Farget sand str 5 forbruk 3.5 kg/m ²
Topplakk:	Peran STC forbruk ca 0,5-0,8 kg/m ²

Flowcrete har fokus på dine behov

Flowcrete Group plc er verdensledende på spesialgulvsystemer til industri og næringsliv. Systemer som kan leveres er blant annet: Diffusjonstette membraner, gulv til offentlig miljø som f. eks fugefrie terrazzogulv, belegg i parkeringshus og korrosjonsbeskyttelsessystemer. Vårt mål er å finne en gulvløsning som dekker alle dine behov.

Krav til underlag

Underlaget må ha en trykkfasthet på minimum 25N/mm², og være fri for sementslam, støv og andre forurensinger. Maks RF 95 %, ikke avgi damp og være uten grunnvannstrykk. Hvis det ikke finnes dampspærre, kan Hydraseal DPM benyttes som primer for Peran Struktur Dekor systemet.

Miljøhensyn

Det herdede systemet representerer ingen miljøfare for helse eller omgivelsene. Den lange levetiden og de fugefrie flatene reduserer behovet for reparasjoner, vedlikehold og vask. Miljø- og helse spørsmål under produksjon og installasjon kontrolleres av Flowcrete ansatte og sertifiserte og erfarne entreprenører.

Viktig

Flowcretes produkter har garanti mot produksjons- og materialfeil, og selges i henhold til våre standard salgs- og leveringsvilkår. Kopi av vilkår sendes ut på forespørsel.

Systemkrav

I henhold til FeRFA type 6.

Tabellen under viser hvor godt systemet oppfyller de forskjellige karakteristikkene.

På en skala fra 1-5 hvor 5 er best.

5 Utmerket, 4 Svært god, 3 God (Godkjent), 2 Tilfredsstillende, 1 Dårlig.

Brannsikkerhet	4	Vanntetthet	5
Sklisikkerhet	4	Rengjøring/hygiene	4
Slagfasthet	5	Slitestyrke	5
Termisk belastning	4	Kjemikalieresistens	4
Tung trafikk	5	Ripefasthet	5

Teknisk informasjon

Verdiene som følger er typiske egenskaper testet i laboratorium ved 20°C og 50% relativ fuktighet.

Branngodkjennelse	EN 13501-1
Sklisikkerhetsverdi	TRRL Pendulum Slip Test Tørr 72, Våt 62
Slagfasthet	ISO6272 1 kg vekt > 1.8 m 2 kg vekt > 1.5 m
Slitestyrke	BS8204-2 Class AR2 – Middelstyrke Industriell og offentlig
Temperaturbestandighet	Opp til 70°C
Vanntetthet	Vanntett, Nil - Karsten test
Vanndampgjennomgang	ASTM E96:90 1.36 g/m ² /mm/24
Kjemikaliebestandighet	Se www.flowcrete.no
Bruddforlengelse	>40 N/mm ² (BS 6319)
Bøvestrekkfasthet	15 N/mm ² (BS 6319)
Strekkfasthet	10 N/mm ² (BS 6319)
Vedheft	Bedre enn kohesjonsstyrken i betong 25 N/mm ² betong > 1,5 Mpa

Herdetid

	10°C	20°C	30°C
Lett trafikk	36 t	24 t	16 t
Full trafikk	72 t	48 t	48 t
Full kjemisk herding	12 dager	7 dager	7 dager

Etterbehandling - Rengjøring og vedlikehold

Rengjør regelmessig med roterende børster. Bruk et mildt alkalisk vaskemiddel.

Ytterligere informasjon

For å sikre at gulvet du velger tilfredsstillende dine behov, ber vi om at du kontakter våre tekniske rådgivere. Gå gjerne inn på vårt nettsted www.flowcrete.no for informasjon om de mest varige og beste gulvene på markedet.